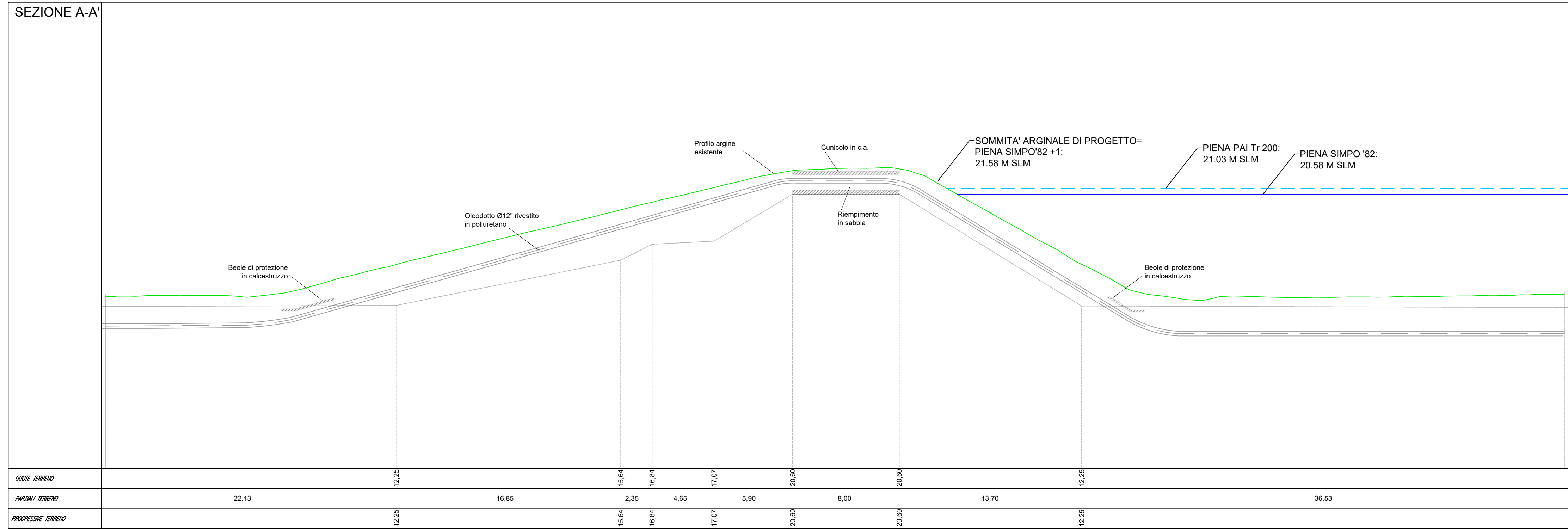
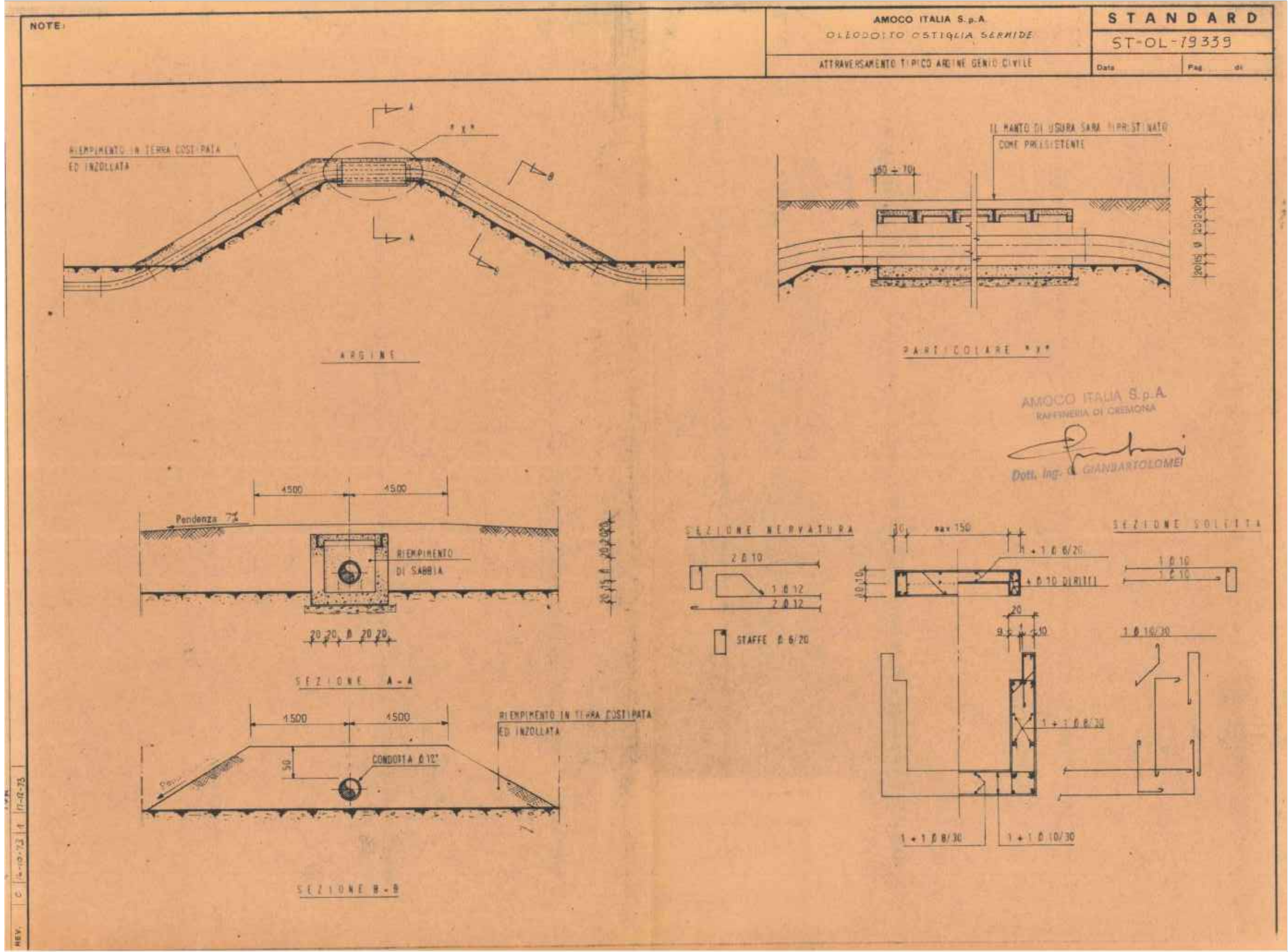


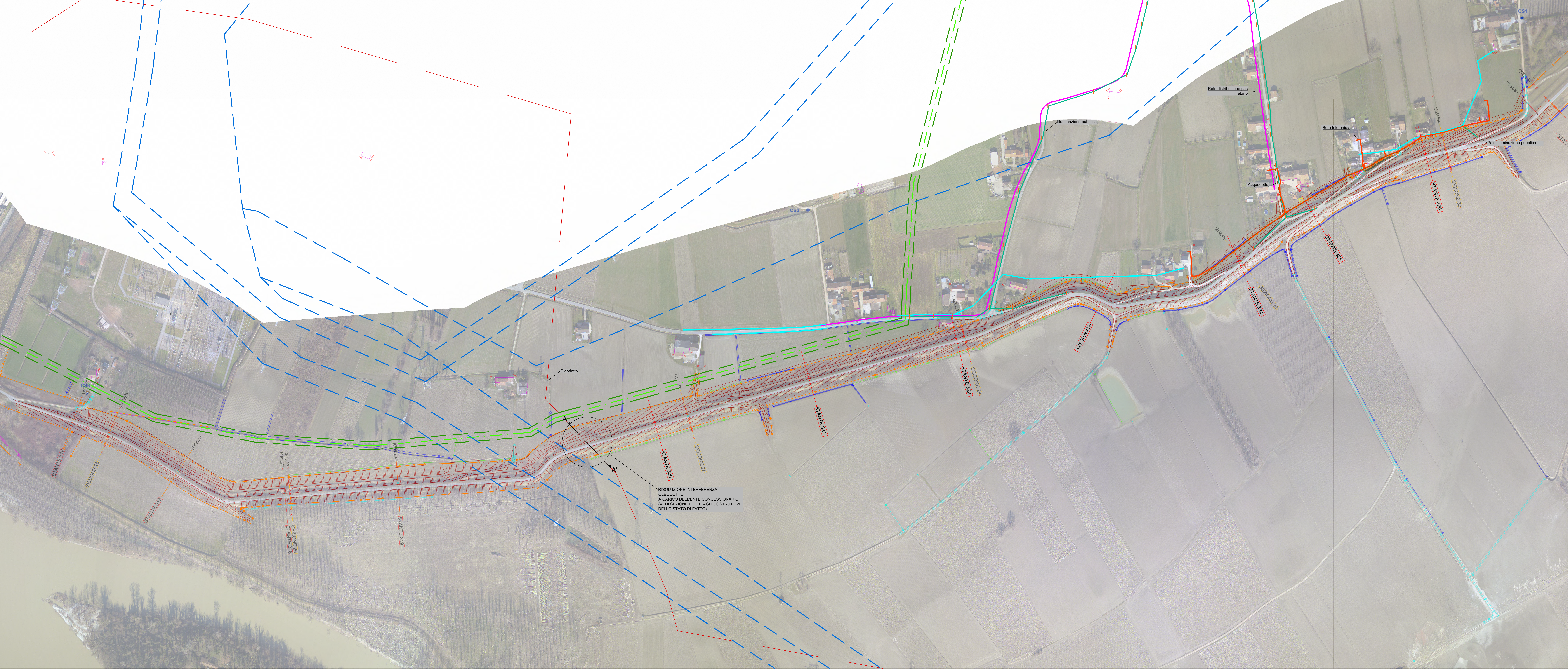
SEZIONE OLEODOTTO ESISTENTE - SCALA 1:200



PARTICOLARI OLEODOTTO ESISTENTE - DISEGNO FUORI SCALA



PLANIMETRIA DELLE INTERFERENZE - SCALA 1:2.000



- LEGENDA - RILIEVO
- STANTE Stanti
 - SEZIONE Sezioni AIPo
 - CS Caposaldo
 - Limiti coltivazioni
 - Piede dell'argine allo stato attuale
 - Fabbricati
 - Canali/Fossi
 - Limite recinzioni
 - Manufatti
 - Limiti strade asfaltate
 - Argine in progetto - Lotto 1

LEGENDA - INTERFERENZE

- LEGENDA - INTERFERENZE
- Metanodotto e fasce di rispetto
 - Rete distribuzione gas metano - pressione 25 mbar
- ELETTRODOTTO - LINEE ELETTRICHE - ILLUMINAZIONE
- Elettrodotti
 - Rete elettrica ENEL - bassa tensione
 - Rete telefonica
 - Illuminazione pubblica
 - Punto luce
 - Oleodotto
- RETE ACQUEDOTTISTICA - TEA
- Condotto acquedotto

AIPo
Agenzia Interregionale per il Fiume Po

AGENZIA INTERREGIONALE PER IL FIUME PO
UFFICIO OPERATIVO DI MANTOVA
Fiume PO
Comuni di Serravalle a Po e Ostiglia (MN)

classifica A.I.Po: MN-E-1200

ADEGUAMENTO IN QUOTA DELLA SAGOMA DELL'ARGINATURA MAESTRA DEL FIUME PO NEI COMUNI DI SERRAVALLE A PO ED OSTIGLIA (MN)

D.G.R. 542 del 17 settembre 2018 - Interventi PGRA
PROGRAMMA di interventi strutturali idraulici ed idrogeologici in aree individuate a rischio significativo nel Piano di Gestione del Rischio Alluvioni (P.G.R.A.) (di concerto con l'Assessore Rolfi)

CUP: B72H18000710002

PROGETTO ESECUTIVO
IMPORTO COMPLESSIVO PROGETTO: Euro 4.750.000,00
progettazione esecutiva (ai sensi dell'art. 35 del D.P.R. 05/10/2010, n. 207 e s.m.i.)

elaborato	titolo elaborato	data
P.19	PLANIMETRIA DI CENSIMENTO DELLE INTERFERENZE	Febbraio 2022

REV	DATA	DESCRIZIONE REVISIONE
A		
B		
C		

IL RESPONSABILE DEL PROCEDIMENTO
Ing. Gianluigi La Montagna

COORDINATORE DELLA PROGETTAZIONE
F.E.T. Acc. Loretta Tognoli

TECNICO COLLABORATORE:
Geom. Elisabetta Berra

PROGETTAZIONE
biniipartners

Biniipartners S.r.l.
via Garibaldi, 4
42012 Reggio Emilia
tel. +39 0521 580 580
fax +39 0521 580 580